



Gruppo Miccolis



Storia

Oltre 90 anni d'amore per il nostro lavoro di famiglia

1929

Stefano Miccolis trasforma la sua impresa di trasporti trainati da cavallo introducendo la trazione a motore.

1950

Vito Miccolis, dopo la prematura scomparsa del padre per un incidente alla guida di un autocarro, prende le redini dell'azienda di famiglia e avvia il trasporto di persone, insieme a numerose altre attività in altri settori (ambiente e trasporto rifiuti, energia, immobiliare, movimentazione industriale e trasporti eccezionali)

2019

90 anni dopo il bisnonno Stefano, i fratelli Aurelia e Vito Miccolis, insieme al papà Stefano, guidano il Gruppo Miccolis

2024

8 sono le società controllate
11 quelle collegate
1000 i dipendenti diretti

Una lunga tradizione

Da oltre 90 anni il nome Miccolis vuol dire trasporto. Una tradizione ben radicata nella costante sfida di anticipare i tempi, garantendo qualità e sicurezza, rispetto delle tempistiche e affidabilità a 360°.

Questo sia in risposta alle attuali esigenze di un trasporto pubblico in continua evoluzione, che in tutte le altre attività del Gruppo.

Linee guida



“Operiamo innovando, perché questa è la scelta di chi vuole mantenere la posizione di Leader sul mercato.”

Qualità del servizio. Costante attenzione alle esigenze del Cliente, perseguendo la massima soddisfazione e ottimizzando il più possibile i costi.

Tempestività. Consapevolezza dell'importanza di rispettare i tempi di resa concordati con tutti i nostri clienti.

Affidabilità. Offrire sicurezza e tranquillità ai clienti, nella certezza che ci prenderemo debita cura delle loro esigenze.

Le persone

Un grande cambiamento nasce dalla condivisione dello stesso sogno. Le nostre risorse umane sono un team di professionisti, coinvolti attivamente in ogni progetto, per offrire ai nostri Clienti un servizio puntuale, curato in ogni dettaglio.

Il valore dello Staff risiede nella competenza consolidata nel core business, cui si affianca la capacità di cogliere, sperimentare e applicare le nuove opportunità tecnologiche.

La condivisione degli ideali, i rapporti di reciproca stima e fiducia, hanno nel corso degli anni progressivamente ampliato lo spettro delle nostre attività in mercati nuovi e sconosciuti.

Qualità e sostenibilità ambientale

La protezione e la pulizia dell'ambiente sono parte integrante delle nostre attività, anche a garanzia dei nostri clienti, e in particolare:

- le prescrizioni di legge sulla protezione ambientale sono per noi un requisito fondamentale;
- le nostre azioni sono dirette al minimo inquinamento possibile di suolo, acqua e aria;
- rafforziamo continuamente la nostra competenza ambientale con una formazione

continua e uno scambio attivo di informazioni, anche a livello internazionale;

- attraverso un dialogo aperto, conquistiamo la fiducia del pubblico, delle autorità, dei nostri clienti e dei nostri impiegati nei confronti della nostra politica aziendale;
- il riconoscimento, la valutazione

e la limitazione dei rischi ambientali sono parte essenziale del nostro processo continuo di miglioramento;

- il conseguimento delle certificazioni e la continua applicazione del “Sistema Qualità” nel nostro agire sono un punto di partenza e non di arrivo;

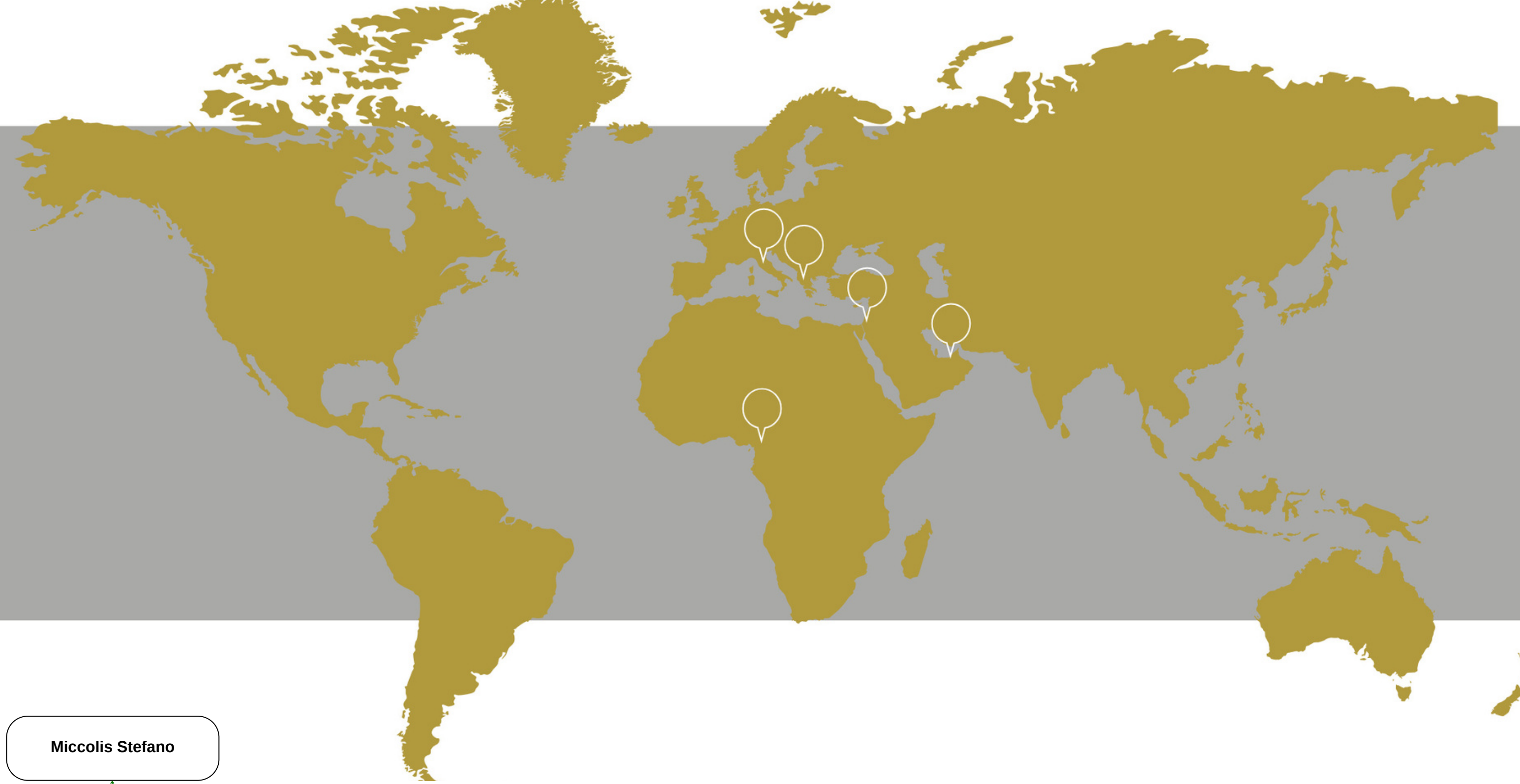
- la continua ricerca di soluzioni affidabili ed efficaci, il costante aggiornamento tecnologico sono garanzia di affidabilità per i clienti e rappresentano principi cardine della nostra politica aziendale tesa a un continuo miglioramento.

Mercati di riferimento

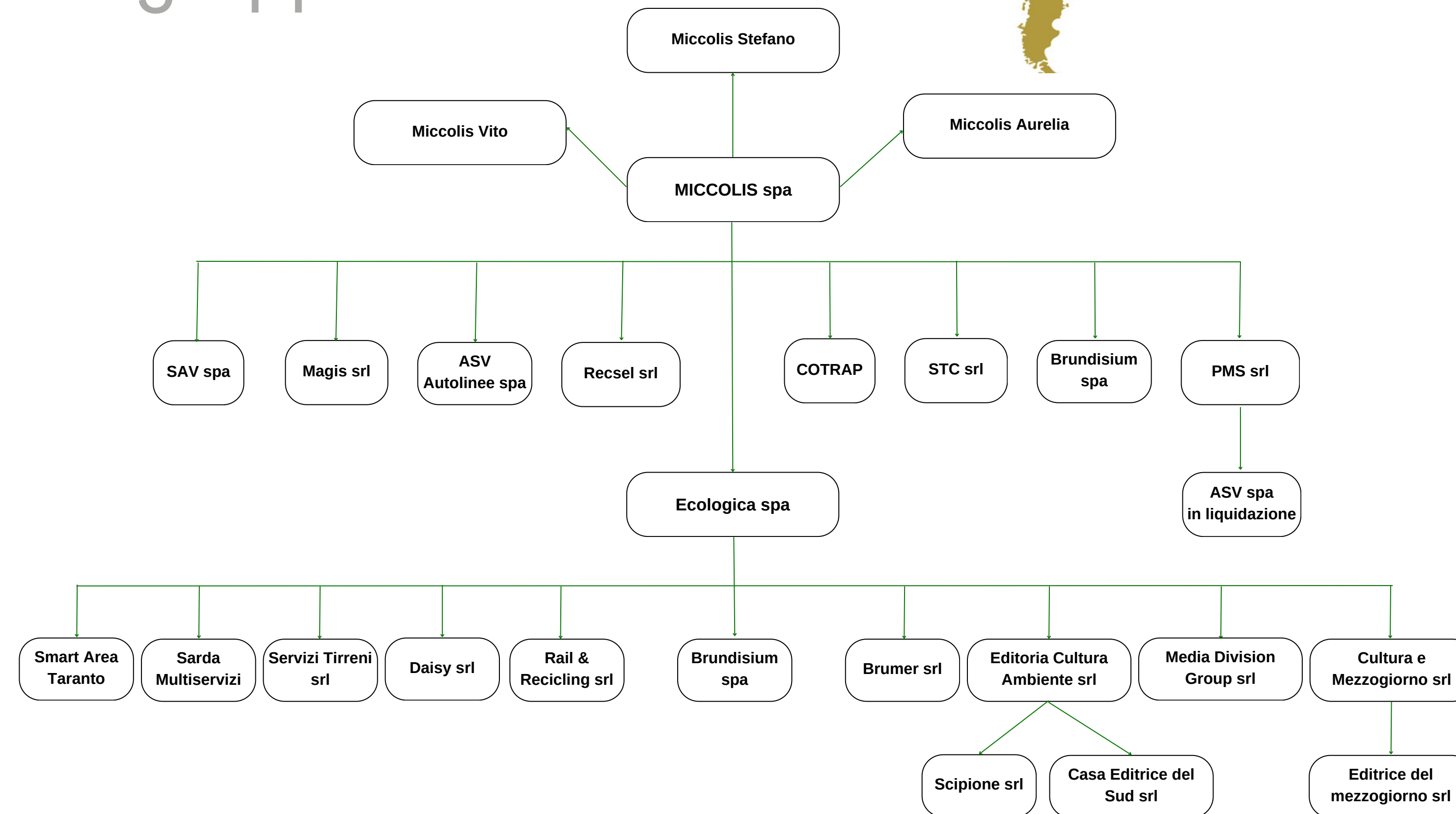
ITALIA

GRECIA

EMIRATI ARABI



Struttura del gruppo





LUNGA
PERCORRENZA



NOLEGGIO CON
CONDUCENTE



LINEE URBANE
EXTRAURBANE



LINEE
SCOLASTICHE

MICCOLIS SpA

LINEE STATALI

A partire dagli anni '80, le linee statali in concessione tra Lecce e Napoli, quindi Brindisi e Matera, Bari, Taranto, Potenza e Salerno, garantiscono oggi più che mai fondamentali collegamenti giornalieri tra Puglia, Basilicata e Campania.

ALTRE LINEE

Allo stesso modo, in sempre più città e regioni, si effettuano servizi di trasporto pubblico urbano ed extraurbano, trasporti scolastici, nonché altri servizi speciali, compresi quelli per persone diversamente abili e noleggio autobus con conducente.

SERVIZI TPL

Bitonto (BA)
Castellana (BA)
Cerignola (FG)
Giovinazzo (BA)
Grottaglie (TA)
Martina Franca (TA)
Potenza (Pz)
Matera (Mt)
Modugno (BA)
Mola (BA)
Monopoli (BA)
Oria (BR)
Roma (Rm)
Torino (To)
Vicenza (Vi)

LINEE EXTRAURBANE

Autolinea Provinciale scolastica
Casamassima/Turi/Castellana
Grotte
Autolinea Provinciale Bari/
Parchitello/Noicattaro
Autolinea Provinciale Bari/
Tecnopolis/Baricentro/Auchan
Autolinea Regionale stagionale
Sava/Francavilla F./Trullo di
Mare/Campomarino/
S. Pietro in Bevagna

busmiccolis.it

Miccolis SpA vuole essere un punto di riferimento e un fattore decisivo della mobilità e del trasporto pubblico, assicurando **QUALITÀ, SICUREZZÀ e COMPETITIVITÀ** dei servizi erogati, nel pieno rispetto dell'Ambiente, al passo con i rapidi e continui mutamenti sociali e territoriali.

L'Azienda esprime l'impegno concreto per il miglioramento continuo dei propri Sistemi di Gestione, definendo i criteri per l'individuazione ed il raggiungimento di obiettivi prestazionali, coerentemente con i valori espressi nel Codice Etico, nel Codice di comportamento di cui al D. Lgs. n. 231/2001, negli standard internazionali **ISO 9001:2015, ISO 14001:2015 e ISO 45001: 2018**.

L'eccellenza nel rapporto con la clientela è l'obiettivo primario, attraverso un monitoraggio attento e costante dei servizi offerti, in particolare in tema di regolarità, sicurezza, comfort, accessibilità ed informazione, in coerenza con gli standard della **UNI 13816:2002**.

Miccolis SpA punta al continuo miglioramento delle condizioni di lavoro e alla sicurezza dei dipendenti e dei passeggeri adeguandosi agli standard **ISO 39001: 2016 – Road Traffic Safety Management System**, che definisce i requisiti di un Sistema di Gestione per la Sicurezza Stradale volto a permettere alle Organizzazioni che interagiscono con il sistema stradale e i trasporti, di ridurre il numero di infortuni derivanti da incidenti stradali, controllando e gestendo tutte le variabili che sono sotto la propria influenza.

Miccolis S.p.a. conferma il suo impegno nella lotta alla corruzione, adottando un sistema di riferimento secondo la norma di riferimento **ISO 37001:2016** volto ad attuare una concreta "Politica di Prevenzione della Corruzione" implementata nel corso del tempo.



LINEE
URBANE

ASV AUTOLINEE SpA

Società controllata con sede a Modugno (BA), si occupa di Trasporto Pubblico Urbano nel comune di Bitonto.





BONIFICA
SERBATOI



BONIFICHE
AMBIENTALI



SMALTIMENTO
RIFIUTI INDUSTRIALI



LOGISTICA E
STOCCAGGIO



PULIZIE
INDUSTRIALI



ATTIVITA'
PORTUALI

ECOLOGICA SpA

Società controllata con sede a Taranto che opera in attività portuali, raccolta, trasporto e smaltimento rifiuti industriali, speciali, pericolosi e non; lavaggi chimici e idrodinamici; bonifiche; trasporti conto terzi; pulizie industriali; nolo mezzi industriali; trattamento rifiuti.

Per la bonifica di serbatoi si avvale di un sistema automatico, il "Crude Oil Washing" (COW), altamente flessibile e a minimo impatto ambientale (Direttiva ATEX), con monitoraggio continuo dei gas, che garantisce quasi il 98% di recupero degli idrocarburi.

All'esperienza più che trentennale in Italia, si affianca un know-how sempre più globale e un

programma di formazione continua del personale altamente qualificato (ingegneri, periti chimici, operai specializzati) impegnato prevalentemente presso impianti chimici, siderurgici, raffinerie e centrali termoelettriche. Con un valore medio della produzione di oltre 30 milioni di euro e un organico medio aziendale di oltre 500 dipendenti, è una della più importanti realtà del gruppo.

La solida organizzazione aziendale e l'importante struttura operativa e tecnologica, la pongono tra le principali e più evolute aziende europee del settore.

Opera sia sul mercato nazionale che internazionale.

ecologicaspa.com



L'impegno dell'azienda e la continua determinazione a raggiungere standard sempre più elevati di servizio, le ha consentito nel tempo di figurare tra le realtà di riferimento nel settore, come dimostrato da importanti riconoscimenti quali: la presenza nell'albo dei gestori ambientali della Regione Puglia, con varie tipologie di iscrizioni, l'altrettanto importante ottenimento dell'autorizzazione di un impianto di trattamento di rifiuti liquidi pericolosi e non, concesso con DD n.49 del 06/03/2019 del PAUR Regione Puglia; l'Attestazione SOA n. 44300/17/00 del 22/01/2021 cat. OG 12 classe VIII (illimitata), cat OG 6 classe IV-BIS, cat. OS 15 classe 2; l'iscrizione al REN (Registro Elettronico Nazionale) e le Certificazioni di Qualità UNI EN ISO 9001, Ambientale UNI EN 14001, e di Salute e Sicurezza dei lavoratori UNI ISO 45001 oltre che il certificato di qualità n. CERT-16965-2006-AQ-BRI-SINCERT rilasciato dall'Ente Certificatore DNV per diverse tipologie di attività.



94%

ATTIVITÀ
PORTUALI

RECSEL Srl

Azienda impegnata nella cernita, selezione e recupero di rifiuti riciclabili: carta, cartone, plastica, lattine e vetro.

È l'unico impianto di selezione multimateriale convenzionato con i vari consorzi di filiera del CONAI (Comieco, Corepla, Coreve, Cial, Ricrea) della Provincia di Taranto.

Qui vengono infatti convogliate quasi tutte le raccolte differenziate della Provincia di Taranto e di molti comuni delle Province di Bari, Brindisi e Matera. Sono inoltre attive convenzioni con numerose aziende private che producono rifiuti di imballaggi usati da riciclare.

Impronta Ambientale

Nel 2021 abbiamo avviato un percorso LCA (LIFE CYCLE ASSESSMENT).

Le buone pratiche di condivisione, di recupero e sostenibilità messe in rete dal Gruppo FINSEA hanno migliorato la resa globale. Non solo è stato annullato l'impatto complessivo, ma si è generato un credito ambientale, che compensa le emissioni di 354 persone.

recsel.it



Tutti i processi di selezione avvengono nel rispetto della normativa europea sulla classificazione dei materiali da avviare a recupero; i controlli eseguiti direttamente dai Consorzi Nazionali della filiera CONAI hanno evidenziato l'alta qualità dei materiali selezionati dalla Recsel e l'efficienza del suo ciclo di lavorazione.

Ben il 94% della quantità di rifiuti in ingresso viene oggettivamente riciclata e reimmessa nei rispettivi cicli di produzione.

Certificazioni secondo la Norma internazionale UNI EN ISO 9001, 14001 e 45001 emesse dal RINA Services S.p.A. Autorizzazione Unica Ambientale della Provincia di Taranto n. 82 del 30/09/2013.



FITODEPURAZIONE



INERTIZZAZIONE
STABILIZZAZIONE



ANALISI
CONFERITO

DAISY Srl

Società partecipata titolare di un impianto di discarica controllata di nuova costruzione per rifiuti speciali non pericolosi, situato nel Comune di Barletta, il cui primo lotto è stato ultimato a fine 2013.

Fin dalla fase di progettazione e realizzazione sono state utilizzate le migliori tecnologie disponibili e sono state scelte soluzioni di ultima generazione per assicurare la migliore tutela ambientale.

La superficie complessiva dell'area di proprietà di Daisy è di circa otto ettari e all'interno della stessa il bacino di discarica, autorizzato a ricevere molteplici tipologie di rifiuti speciali non pericolosi ha una volumetria pari a 350.000 m³.



L'impianto è dotato di un'area servizi completa di tutte le strutture accessorie (piazzi di sosta automezzi, pesa, laboratorio per la verifica dei rifiuti in ingresso, area coperta per stoccaggio rifiuti, lavaggio ruote, uffici, etc..).

Tali strutture sono necessarie a garantire la piena funzionalità del sistema ed è caratterizzato dalla presenza di una linea di inertizzazione/stabilizzazione, finalizzata a conseguire il rispetto dei limiti di accettabilità per quei flussi di rifiuti non rispondenti inizialmente ai requisiti chimico-fisici previsti dalla normativa per l'ammissione in discarica. Inoltre, il sito dispone di un innovativo impianto di fitodepurazione per il trattamento e il recupero delle acque di prima e seconda pioggia.

Certificazioni secondo la Norma internazionale **UNI EN ISO 14001 2015** e **Registrazione EMAS n. IT 0018190**



SMALTIMENTO RIFIUTI



RECUPERO RIFIUTI



BONIFICA
E DEMOLIZIONE
ROTABILI

RAIL & RECYCLING Srl

Società controllata dal Ecologica Spa, costituita nel marzo del 2022, con sede operativa a Bari.

Con la Determina Dirigenziale rilasciata dalla Città Metropolitana di Bari n. 3001 del 08.06.2022 è stata autorizzata a svolgere attività di smaltimento e recupero di rifiuti speciali pericolosi e non pericolosi, bonifica e demolizione rotabili ferroviari costituiti da beni o rifiuti, bonifica di altri beni/rifiuti contenenti amianto o lane minerali e manutenzione e ricondizionamento di rotabili ferroviari.

L'attività della Rail & Recycling è rivolta ai soggetti pubblici e privati, su territorio nazionale ed internazionale e consta di un sistema a filiera complessa, in cui devono essere contemporaneamente soddisfatte diverse esigenze impiantistiche e gestionali per garantire la più efficace ed efficiente chiusura del ciclo dei rifiuti.

Grazie alla presenza di un raccordo diretto con la rete ferroviaria nazionale, è collegato allo scalo ferroviario di Bari Lamasinata attraverso il quale transitano buona parte dei rotabili in ingresso ed in uscita dall'impianto e per i quali vengono effettuate attività di:

- **Bonifica:** Decontaminazione da amianto di rotabili ferroviari per conto delle ferrovie di stato e ferrovie private
- **Demolizione:** Demolizione di rotabili e Recupero di Materie Prime Secondarie (MPS) destinate alla commercializzazione
- **Manutenzione/Restyling/Revamping:** Ripristino delle funzionalità del mezzo, nonché interventi lievi o radicali su impianti, cassa e arredi del rotabile.

railrecycling.it



La Rail & Recycling è in possesso delle competenze per gestire tutti gli aspetti caratteristici della gestione ambientale: caratterizzazione, raccolta e trasporto, adeguamento volumetrico, gestione della documentazione di legge, tracciabilità del rifiuto. Oltre ad essere iscritta all'Albo Nazionali Gestori Ambientali per la categoria 10B classe A, è certificata UNI EN ISO 14001:2015 per la gestione dell'Ambiente - UNI ISO 45001:2018 per la gestione della sicurezza e salute dei lavoratori - UNI EN ISO 9001:2015 per la gestione della qualità - Regolamento UE 333/2011 recante i criteri che determinano quando alcuni tipi di rottami metallici cessano di essere considerati rifiuti.

Il processo produttivo viene controllato nel rispetto di tempi, costi e sistemi atti a garantire la sicurezza dei lavoratori e prevenire gli impatti ambientali.



GRANDI
SOLLEVAMENTI



NOLEGGIO AUTOGRU E
PIATTAFORME AEREE



TRASPORTI
ECCEZIONALI

MAGIS Srl

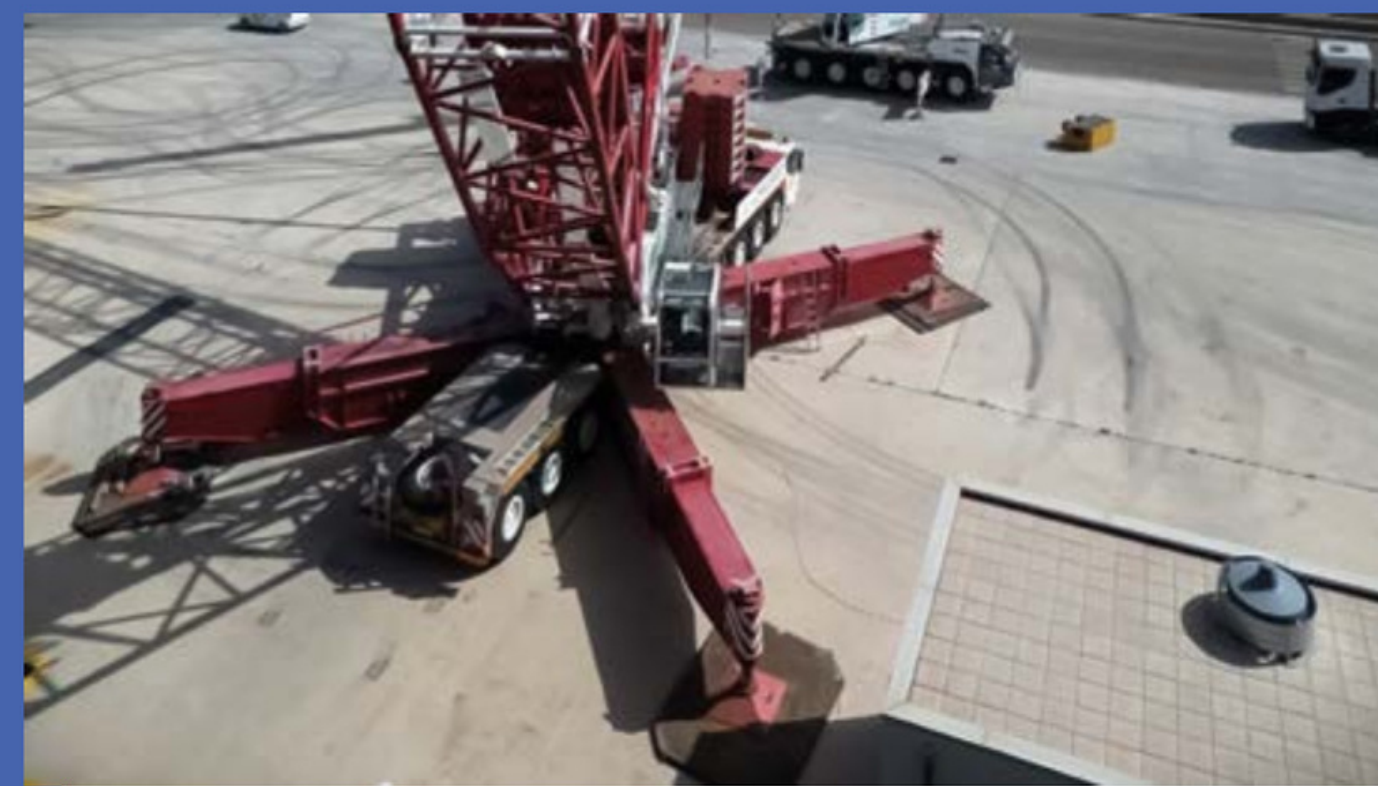
Società controllata da Miccolis S.p.a., con sede a Taranto, specializzata in grandi sollevamenti e montaggi e trasporti normali ed eccezionali.

L'azienda opera nel settore dei noleggi a caldo ed a freddo di autogrù e dei grandi sollevamenti dal 1983; oggi è una realtà attiva in tutta Italia ed in alcune altre aree del mondo.

Tutte le autogrù e i mezzi sono provvisti di permessi per transiti eccezionali con riferimento all'intera rete viaria italiana.

Magis ha partecipato con i propri mezzi a importanti realizzazioni di opere civili ed industriali nei settori del petrolchimico e della raffinazione, delle centrali elettriche e di campi eolici, ponti, viadotti stradali e ferroviari, dei prefabbricati in cemento armato precompresso, delle demolizioni e rifacimenti di impianti industriali.

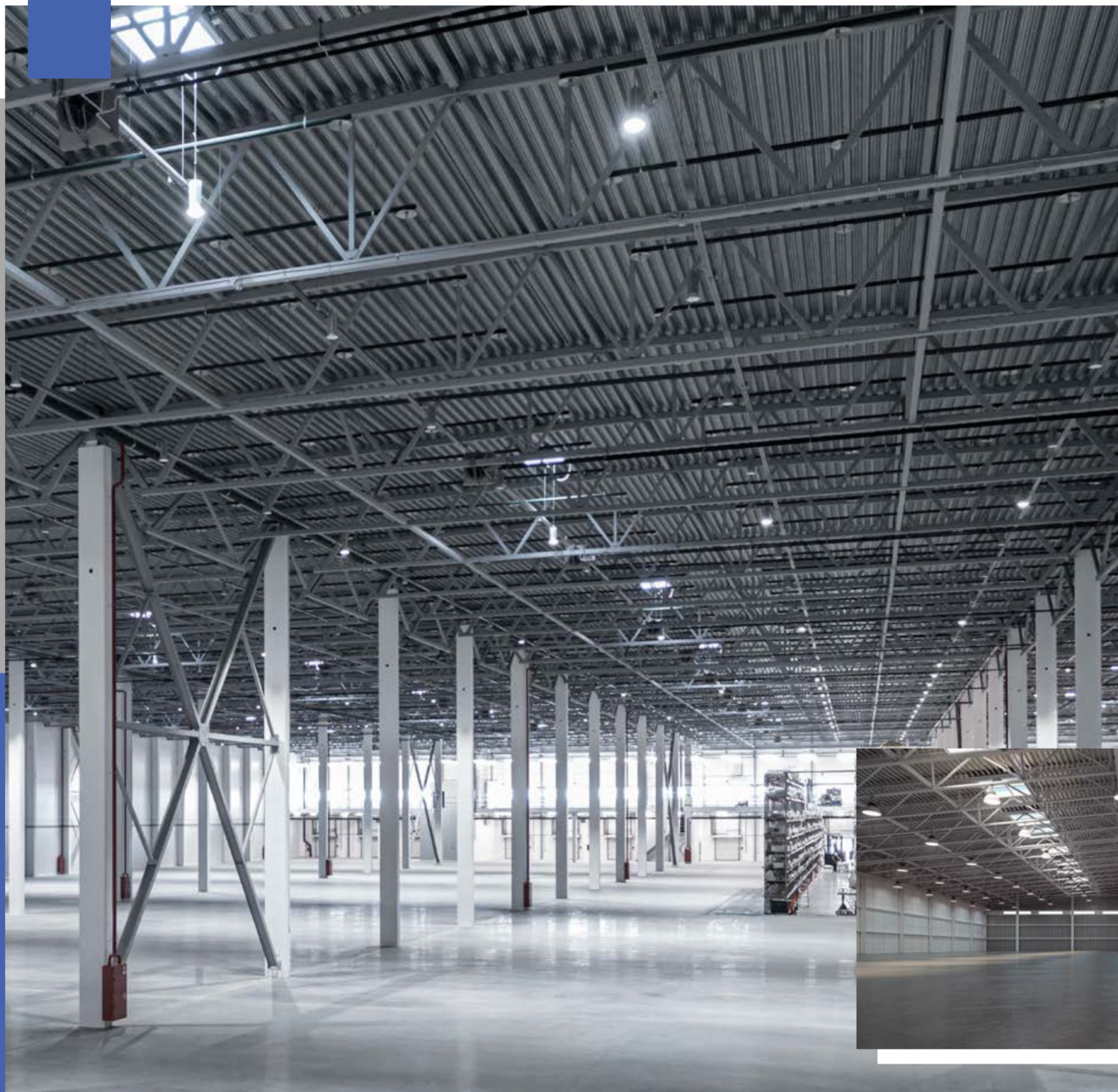
magisgroupsrl.it



Il parco mezzi, in corso di ampliamento, è dotato di Autogrù di grandi portate come la Telescopica Liebherr LTM 1500 da 500 ton.

Nell'ipotesi di accordi contrattuali di lunga durata, per la cui esecuzione fossero necessarie attrezzature non disponibili, Magis, nel proprio piano di ampliamento, acquisterebbe le attrezzature necessarie per l'esecuzione di tali contratti. La società è certificata **ISO 9001-2015** e **45001:2018**, ed è iscritta all'**Associazione degli Industriali di Taranto**.

La Clientela con la quale Magis opera è molto vasta, e i rapporti con la stessa sono di varie tipologie negoziali, tra cui contratti "a chiamata", contratti quadro annuali, e contratti per periodi di noleggio a caldo ed a freddo di breve, medio e lungo termine.



BRUMER Srl

L'impegno dell'azienda e la continua determinazione a raggiungere standard sempre più elevati di servizio, le ha consentito nel tempo di figurare tra le realtà di riferimento nel settore, come dimostrato da importanti riconoscimenti quali:

- l'Attestazione SOA n. 42448/17/00 del 06/08/2020 cat OG 6 classe IV, cat. OS 1 classe 2, OS 21 classe IV;
- le Certificazioni di Qualità UNI EN ISO 9001





EDITORIA

EDITRICE DEL MEZZOGIORNO Srl

La società rileva nel 2021 il marchio la Gazzetta del Mezzogiorno, storico quotidiano fondato nel novembre 1887 e da sempre profondamente radicato in Puglia e in Basilicata.

lagazzettadelmezzogiorno.it



Dal 19 febbraio 2022 lo riporta anche in edicola dopo un periodo di assenza durato poco più di 6 mesi, oltre naturalmente a consolidarne la versione online, sempre più ricca di contenuti multimediali.

Il focus continua a essere su Puglia e Basilicata, con sezioni dedicate a ciascuna provincia e un'attenzione particolare, oltre alla cronaca e all'informazione in tempo reale, a cultura e spettacoli, Tv e Sport, senza dimenticare uno sguardo generale a Italia, mondo e temi economici.



EDITORIA

EDITORIA CULTURA AMBIENTE Srl

La società costituita da Ecologica Spa con conferimento di tutti gli assets acquistati dal fallimento Mediterranea, si occupa delle attività di recupero dei diritti di credito acquisiti all'esito della procedura di concordato fallimentare della Mediterranea Spa.



In data 21/01/2022 Ecologica Spa cede il 50% della sua partecipazione a C.I.S.A. Spa successivamente ECA: conferisce l'immobile nella Scipione Srl e vende la testa Gazzetta ad EDIME.

La società chiude il primo esercizio sociale al 31/12/2023



CULTURA E MEZZOGIORNO Srl

Società costituita in data 23/01/2023 la cui attuale composizione del capitale sociale è divisa tra Miccolis Vito, Albanese Antonio, Ecologica Spa e C.I.S.A. Spa. E' socio unico della EDIME Srl.



Si occuperà della gestione dell'archivio storico (bene vincolato dalla Soprintendenza Archivistica e Bibliografica della Puglia, per la sua particolare importanza storica).

CASA EDITRICE DEL SUD Srl

Costituita in data 14/06/2023 DA IMMOLAD SRL (gruppo Ladisa) ed ECA con partecipazione paritaria al 50%
Si occupa essenzialmente della stampa di quotidiani tra cui la Gazzetta del Mezzogiorno





MEDIA DIVISION GROUP Srl

Media Division Group è la società concessionaria per la pubblicità sulla Gazzetta del Mezzogiorno, sia nella versione quotidiano cartaceo che sul sito lagazzettadelmezzogiorno.it che raggiungono sia il bacino originario di Puglia e Basilicata, ma di fatto rappresenta un media nazionale, visto che molto spesso le notizie collegate alle due regioni arrivano o vengono cercate via web da utenti sparsi in ogni parte d'Italia e non solo.



Una realtà molto dinamica e in costante evoluzione, considerando la presenza della testata web della Gazzetta anche sui social più diffusi e con ulteriore possibilità di inserimento pubblicitario sugli spazi video e podcast.

Media Division Group si occupa altresì di pubblicità sui social media e pubblicità digitale per un numero sempre più ampio di clienti.



SAV Spa

Società controllata, con sede a Castellana Grotte (BA), opera in ambito immobiliare e negli ultimi anni ha valorizzato il proprio patrimonio soprattutto in ambito di ricettività turistica, con proposte rivolte a un pubblico esigente.

lecasediaurelia.it



Da una villa situata nel verde e nella tranquillità della terra dei Trulli e delle Grotte di Castellana, con piscina privata e piccola SPA con vasca idromassaggio per due e hammam, a un'altra sulla costa ionica tra Marina di Ginosa e Castellaneta Marina con accesso diretto a spiaggia con ombrellone, lettini e sdraio, fino a un B&B composto da 4 unità abitative indipendenti nel pieno centro di Bari, in via Cairolì.



COSTRUZIONI
IMMOBILIARI

SCIPIONE Srl

Società con composizione del capitale sociale paritaria tra EDITORIA CULTURA AMBIENTE Srl e LADISA Srl, proprietaria dell'immobile in Via Scipione L'Africano - Bari (ex sede della Gazzetta del Mezzogiorno) che si occupa della costruzione, ricostruzione, trasformazione e vendita di immobili per civili abitazioni ed esercizi commerciali, realizzazione, gestione e vendita di parcheggi, gestione in proprio o per conto terzi di attività commerciali.



Ad oggi, la società è finalizzata alla ricostruzione dell'immobile già sede della Gazzetta del Mezzogiorno. Al riguardo, nel mese di gennaio 2024 è stato ritirato dal Comune di Bari il permesso di costruire, è stato stipulato il contratto d'appalto per la realizzazione dell'opera e l'impresa appaltatrice ha dato via ai lavori. La realizzazione degli 88 appartamenti, per circa 18.500mc complessivi, dovrebbe esser ultimata nei successivi due anni circa.



STOCCAGGIO
INDUSTRIALE

BRUNDISIUM Spa

La società, con sede a Brindisi, si occupa di stoccaggio industriale per la produzione di energia elettrica. Inoltre, nel luglio 2022, ha ulteriormente ampliato la propria attività ottenendo l'autorizzazione alla costruzione e all'esercizio di un deposito costiero per lo stoccaggio di benzina e gasolio.





Flotta Aziendale

Oltre 500 mezzi costantemente mantenuti nella massima efficienza. Il Gruppo Miccolis dispone di un parco macchine sempre più giovane, ecologico e moderno. La flotta include una varietà di mezzi quali bus euro 5 ed euro 6, gru, pale, sollevatori, dozer, escavatori, barche e auto, adeguati a ogni tipo di esigenza dei settori in cui opera.

Viaggiatori trasportati in bus

5.000.000 passeggeri tra servizi urbani, extraurbani, scolastici e linea nazionale e 10.000.000 di km annui percorsi sul territorio nazionale

Bari

Via Andrea Da Bari, 95
Viale Amedeo Lovri, 1

Via delle Mammole, 26/28
Zona Ind.le Modugno (BA)

Taranto

Via per Statte, km 7050

Brindisi

Via Gandhi, 32

Castellana Grotte

Via Grotte, 159

Massafra

Via S. RoccoPalata, 3

Barletta

Contrada, Via S. Procopio, snc

Potenza

Via Macchia S. Luca, 69

Via F. Tammone snc
Via dell' UNICEF NC

Matera

Via della Scienza, sn
Via dell'Artigianato sn

Roma

Via Archimede, 19

Via Panama, 95

Milano

Via G. Mazzini, 20
V.le delle Rimembranze,134 Sesto San Giovanni (MI)

Bergamo

Via Aeroporto, 13
Orio al Serio (BG)

Torino

Via Giotto, 15 Beinasco (TO)